

10 معلومات يتوجب معرفتها عن ضريبة القيمة المضافة

1 ضريبة القيمة المضافة

- هي ضريبة غير مباشرة تفرض على معظم السلع والخدمات التي يتم توريدها.
- تفرض في كل مرحلة من مراحل (سلسلة التوريد).
- المستهلك النهائي هو من يتحمل تكلفة هذه الضريبة.
- الأعمال تقوم بتحويل واحتساب الضريبة.
- الأعمال تحصل الضريبة لصالح الحكومة.



2 لماذا تفرض ضريبة القيمة المضافة؟

تتولى حكومة الإمارات العربية المتحدة تقديم خدمات عامة عالية الجودة إلى مواطنيها والمقيمين فيها في كافة القطاعات، وتتم تغطية تكاليف جميع هذه الخدمات من الميزانيات الحكومية. ضريبة القيمة المضافة ستشكل مصدر دخل جديد للدولة يساهم في ضمان استمرارية تطوير وتوفير خدمات عالية الجودة والمضفي قدما نحو تحقيق رؤيتها المتمثلة في خفض الاعتماد على النفط وبناء اقتصاد معرفي مستدام للمستقبل.



3 ما هي القطاعات الخاضعة للضريبة؟

تفرض ضريبة القيمة المضافة على توريد جميع السلع والخدمات (بما في ذلك الأفضية، والمباني التجارية، والخدمات الفندقية) إذا لم يذكر نص صريح لفرض نسبة الصفر أو الإعفاء.



4 ماهو الفرق بين التوريدات الخاضعة لنسبة الصفر و التوريدات المعفاة؟

الأعمال التي تقوم بتوريد سلع أو خدمات خاضعة لنسبة الصفر عليها التسجيل للضريبة لكن يمكنها استرداد الضريبة التي تكبدها على مشترياتها.

أما الأعمال التي تقوم بتوريد سلع أو خدمات معفاة من الضريبة فلا يمكنها استرداد الضريبة التي تكبدها على مشترياتها.



5 حد التسجيل الإلزامي والاختياري

- على الأعمال التسجيل لضريبة القيمة المضافة إذا كانت توريداتها الخاضعة للضريبة وواردتها من الخارج تجاوز حد التسجيل الإلزامي ٣٧٥,٠٠٠ درهم.
- تستطيع الأعمال التسجيل اختياريًا إذا كانت توريداتها الخاضعة للضريبة وواردتها من الخارج أقل من حد التسجيل الإلزامي ولكن تجاوز حد التسجيل الاختياري ١٨٧,٥٠٠ درهم.
- يجوز لأية أعمال التسجيل اختياريًا إذا تجاوزت مصاريفها حد التسجيل الاختياري.



6 مواعيد تسجيل الأعمال

يتعين على جميع الأعمال تقديم طلب للتسجيل حالًا تفادياً لمخاطر عدم التسجيل عند الأول من يناير ٢٠١٨ وتجنب التعرض للغرامات التي ينص عليها قرار مجلس الوزراء رقم (٤٠) لسنة ٢٠١٧ بشأن الغرامات الإدارية التي تفرض على مخالفة القوانين الضريبية في الدولة.



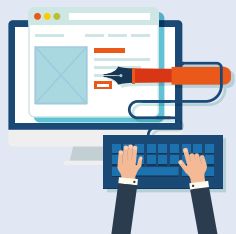
7 التسجيل لضريبة القيمة المضافة

التسجيل في نظام ضريبة القيمة المضافة يتم من خلال موقع الهيئة الاتحادية للضرائب الإلكتروني، وهو متاح على مدار ٢٤ ساعة طيلة أيام الأسبوع.



8 هل يمكن التسجيل كمجموعات ضريبية؟

يمكن للأعمال التي تستوفي شروطاً محددة في التشريعات الضريبية منها أن تكون مقيمة في دولة الإمارات ولديها ارتباط فيما بينها التسجيل كمجموعة ضريبية، والتي تعد أداة مفيدة من شأنها تبسيط احتساب ضريبة القيمة المضافة.



10 السجلات الواجب الاحتفاظ بها

على جميع الأعمال المسجلة وغير المسجلة الاحتفاظ بسجلات مثل الميزانية العمومية وحسابات الأرباح والخسائر، وسجلات الأصول الثابتة، وسجلات الرواتب والأجور، وسجلات وحساب المخزون، كما عليها الاحتفاظ بالدفاتر المحاسبية (فيود المدفوعات والمقبوضات والمشتريات والمبيعات والإيرادات والمصروفات).

قد يتعين على الأعمال إجراء بعض التغييرات على صعيد عملياتها الأساسية، إلى جانب إدارتها المالية، والطرق التي تعتمدها في مسك الدفاتر والسجلات المحاسبية، وكذلك الوسائل التقنية التي تستخدمها، بالإضافة إلى تغييرات على صعيد مواردها البشرية، بما في ذلك المحاسبين، والمستشارين المتخصصين بالضرائب.



9 هل تستطيع الأعمال فرض ضريبة قبل الأول من يناير ٢٠١٨؟

لا تستطيع الأعمال فرض ضريبة على أي من السلع أو الخدمات قبل الأول من يناير ٢٠١٨.

